



การจัดการความรู้ (KM.)

ผนวก ข.

เรื่อง

ระบบตรวจสอบการขออนุมัติแบบและตำบลที่ก่อสร้าง

(Approval System of Drawings and Lay Out Planning)

จัดทำโดย

แผนกอาคารและผังหลัก

กอบ.ชย.ทร.

แบบรายงานวิธีปฏิบัติที่เป็นเลิศ

ชื่อผลงานหรือวิธี หรือแนวทางปฏิบัติงานที่เป็นเลิศ (Best Practice) ระบบตรวจสอบการขออนุมัติแบบ และตำบลที่ก่อสร้าง (Approval System of Drawings and Lay Out Planning)

คำสำคัญ ระบบตรวจสอบ (System) การขออนุมัติแบบ และตำบลที่ก่อสร้าง (Approval of Drawings and Lay Out Planning)

๑. วิธีการดำเนินงานในอดีต

กรมช่างโยธาทหารเรือ มีภารกิจหลักที่ ๒ (Core Process ๒ : CP๒) ได้แก่กระบวนการสร้างพัสดุสาย ชย. ได้แก่ การสำรวจ ออกแบบก่อสร้าง พร้อมประมาณราคา ซึ่งปัจจุบันกระบวนการจัดทำแบบนี้ กรมช่างโยธาฯ ได้ให้ความสำคัญกับงานตามแผนปฏิบัติการจัดซื้อจัดจ้างประจำปีงบประมาณของกองทัพเรือมากที่สุด การจัดทำแบบ , ตำบลที่ก่อสร้าง และประมาณการ โดยทั่วไป ดำเนินการโดยแผนกอาคารและผังหลัก กองออกแบบ ชย.ทร. ในแต่ละปี การจัดลำดับความสำคัญของการพิจารณาจัดทำแบบ จะมุ่งไปที่งานที่ได้รับ การจัดสรรงบประมาณประจำปีไปก่อน ส่งผลให้งานนอกแผน และงานที่ไม่ได้รับการจัดสรรงบประมาณของ หน่วยอื่น ๆ ถูกจัดไว้ในลำดับท้ายของการพิจารณา ปัจจุบัน พบว่าหน่วยงานต่าง ๆ ที่ถูกจัดลำดับไว้ท้ายของ การพิจารณาดังกล่าวได้จัดทำแบบ และตำบลที่ก่อสร้างโดยหน่วยงานเอง ทั้งจากการจัดทำเองโดยใช้เจ้าหน้าที่ ภายในหน่วย หรือประสานความร่วมมือจากบริษัทเอกชน ซึ่งตามระเบียบราชการนั้น แบบและประมาณการที่ จัดทำโดยหน่วยที่ไม่ได้เป็นหน่วยหลักในการออกแบบ ต้องได้รับการอนุมัติจากชย.ทร. ก่อนการขออนุมัติ งบประมาณ ซึ่งในสภาพปัจจุบันพบว่า แบบ และตำบลที่ก่อสร้างที่กระทำโดยหน่วยต่าง ๆ นั้น พบว่ายังขาด ความสมบูรณ์ของเนื้อหาแบบ และเอกสารที่สำคัญในหลายส่วน ส่งผลให้ในการพิจารณาในหลาย ๆ ครั้งไม่ สามารถอนุมัติแบบ และตำบลที่เพื่อให้หน่วยใช้ขึ้นของงบประมาณจากกองทัพเรือได้ทันเวลา

ลักษณะสำคัญของวิธีหรือแนวทางปฏิบัติที่เป็นเลิศ

1. แผนกอาคารและผังหลัก กองออกแบบจัดทำระบบตรวจสอบการขออนุมัติแบบ และตำบลที่ก่อสร้าง เพื่อให้หน่วยงานต่าง ๆ ที่ต้องการแบบก่อสร้างทราบถึงหลักเกณฑ์ และเอกสารที่ต้องใช้ในการขอ อนุมัติแบบจาก ชย.ทร.
2. หน่วยเจ้าของงานสามารถจัดทำแบบ และผังตำบลที่ก่อสร้างและเสนอเอกสารเพื่อขออนุมัติจาก ชย.ทร. ได้ด้วยตนเอง ช่วยลดขั้นตอน และระยะเวลาในการขออนุมัติได้

วัตถุประสงค์ของวิธีหรือแนวทางปฏิบัติที่เป็นเลิศ

1. เพื่อให้มีแนวทาง เนื้อหาที่สอดคล้องกันของการขออนุมัติแบบ และตำบลที่ก่อสร้างที่เป็นมาตรฐาน
2. เพื่อให้หน่วยที่ขออนุมัติแบบสามารถจัดทำแบบ และผังตำบลที่ก่อสร้างและเสนอเอกสารเพื่อขอ อนุมัติจาก ชย.ทร. ได้ด้วยตนเอง
3. ลดขั้นตอน และระยะเวลาในการประสานงานกันระหว่างหน่วย

เป้าหมาย

ตัวชี้วัดเชิงปริมาณ

- ลดขั้นตอนการสื่อสารในกระบวนการจัดทำแบบ และผังตำบลที่ก่อสร้าง พร้อมเอกสาร
- ลดระยะเวลาในการจัดทำแบบ และผังตำบลที่ก่อสร้างในขั้นตอนการขออนุมัติ

ตัวชี้วัดเชิงคุณภาพ

- หน่วยเจ้าของงานมีความพึงพอใจจากการที่ได้รับอนุมัติแบบ และตำบลที่ก่อสร้างในระยะเวลาเหมาะสม

๒. ลำดับขั้นตอนในการดำเนินกิจกรรมพัฒนา Flow Chart (แผนภูมิ) ของวิธีหรือแนวทางการปฏิบัติที่เป็นเลิศ

ขั้นที่ ๑

การรวบรวมข้อมูล (Data) ของแบบและผังตำบลที่ พร้อมเอกสารที่จำเป็นต้องใช้ในการขออนุมัติงบประมาณก่อสร้างจากกองทัพเรือทั้งหมด

ขั้นที่ ๒

สร้างระบบตรวจสอบการขออนุมัติแบบ และตำบลที่ก่อสร้าง ในรูปแบบของ Check List พร้อมคำอธิบายโดยใช้โปรแกรมคอมพิวเตอร์ ได้แก่ Microsoft Excel

ขั้นที่ ๓

ทดลองการใช้โปรแกรมระบบตรวจสอบดังกล่าว โดย แผนกออกแบบอาคาร กอบ.ชย.ทร. ได้ทดลองการใช้เบื้องต้นกับงานต่าง ๆ ที่มีหน่วยงาน ทร. ส่งเอกสารขออนุมัติแบบเข้ามา

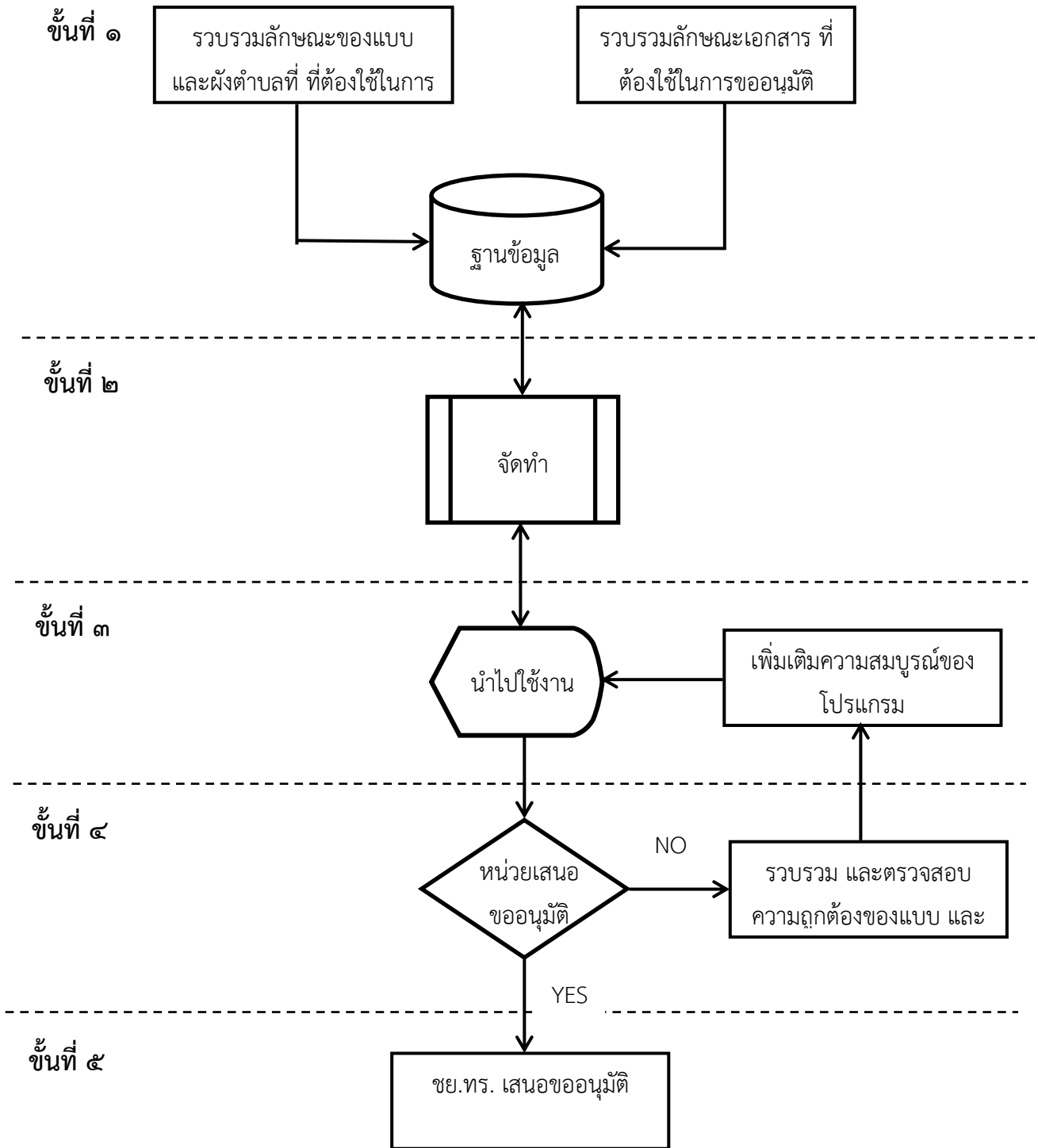
ขั้นที่ ๔

การแลกเปลี่ยนเรียนรู้ โดยการสอบถามหน่วยเจ้าของงานว่าการใช้ระบบตรวจสอบโดยโปรแกรมสำเร็จรูป เพื่อให้เกิดความสะดวกในการจัดเตรียมความพร้อมของแบบ และตำบลที่ก่อสร้าง พร้อมเอกสารเพื่อรอการอนุมัติมีประสิทธิภาพ และประสิทธิผลหรือไม่อย่างไร

ขั้นที่ ๕

นำมาพัฒนาระบบเพื่อใช้งานจริงต่อไป

โดยเมื่อพัฒนาระบบตรวจสอบได้ดำเนินการเรียบร้อยแล้วสามารถเขียนเป็นแผนผังวิธีการปฏิบัติได้ดังนี้



๓. ปัจจัยความสำเร็จ

๓.๑ การนำไปใช้โดยหน่วยเจ้าของงานที่ต้องการขออนุมัติแบบ ตำบลที่ในการก่อสร้าง โดยหน่วยต้องให้ความร่วมมือในการปรับใช้ระบบตรวจสอบดังกล่าว

๓.๒ การยอมรับและการนำไปพัฒนาปรับปรุง โดยในการทดลองใช้โปรแกรม แผนกอาคารฯ จะต้องมองหาบทเรียนเพื่อนำไปพัฒนาต่อยอด และปรับปรุงจากข้อบกพร่อง

๔. การเผยแพร่ การได้รับการยอมรับ

ปัจจุบัน อยู่ในขั้นทดลองทำ Check List

