



คู่มือปฏิบัติงาน

แผนกรถเครื่องทุนแรง กองงานโยธา กรมช่างโยธาทหารเรือ

เรื่อง

การบริหารจัดการรถเครื่องทุนแรง

สำหรับงานกาชาด

สารบัญ

๑. วัตถุประสงค์
๒. ขอบเขต
๓. หน้าที่ความรับผิดชอบ
๔. FLOW CHART กระบวนการ
 - ๔.๑ กระบวนการปฏิบัติงาน
 - ๔.๒ กระบวนการปฏิบัติงานพร้อมคำอธิบายโดยย่อ และกรอบระยะเวลาการดำเนินงาน
 - ๔.๓ ขั้นตอนการปฏิบัติงาน

คู่มือการปฏิบัติงาน ของ แผนกรถเครื่องทุนแรง กองงานโยธา กรมช่างโยธาทหารเรือ

เรื่อง การบริหารจัดการรถเครื่องทุนแรงสำหรับงานกาชาด

๑. วัตถุประสงค์

เพื่อให้ผู้ปฏิบัติงาน ของ แผนกรถเครื่องทุนแรง กงย.ชย.ทร. มีลำดับ ขั้นตอน ในการบริหารจัดการ สนับสนุนรถเครื่องทุนแรง สาย ชย.ทร. และ ชส.ทร. เพื่อสนับสนุนให้กับช่างในสังกัด กงย.ชย.ทร. ให้ทันเวลา รวดเร็ว และมีประสิทธิภาพ

๒. ขอบเขต

คู่มือเล่มนี้จัดทำขึ้น เพื่อแสดงขั้นตอนการดำเนินงานพร้อมแผนปฏิบัติงานและภารกิจของ แผนกรถ เครื่องทุนแรง กงย.ชย.ทร. ตั้งแต่เมื่อเริ่มรับใบสั่งงาน งานกาชาด จาก ผ.แผน กงย.ชย.ทร. จนเสร็จสิ้นภารกิจ

๓. หน้าที่ความรับผิดชอบ

๓.๑ แผนกรถเครื่องทุนแรง กงย.ชย.ทร. มีหน้าที่ ยกและเคลื่อนย้ายพัสดุของหน่วยบก ใช้และ บำรุงรักษาเครื่องทุนแรง สายช่างโยธา เครื่องสูบน้ำและรถบรรทุกน้ำ

๓.๒ หน.ช่าง แผนกรถเครื่องทุนแรงฯ อัตรา น.ท. จำนวน ๑ นาย มีหน้าที่ ปกครองบังคับบัญชา และรับผิดชอบการปฏิบัติงานของ แผนกรถเครื่องทุนแรงฯ ในการยกเคลื่อนย้ายวัสดุของหน่วยบก บำรุงรักษา เครื่องทุนแรงฯ เครื่องมือกลสายช่างโยธาเครื่องสูบน้ำและรถบรรทุกน้ำ จัดทำแผนปฏิบัติงานกำกับดูแล และติดตาม ผลการปฏิบัติงานของช่าง วิเคราะห์และพัฒนาระบบงาน ควบคุมการจัดเตรียมวัสดุ , อุปกรณ์ , เครื่องมือ และประสานงานกับหน่วยที่เกี่ยวข้อง เพื่อให้การปฏิบัติงานมีประสิทธิภาพ

๓.๓ นายช่างแผนกฯ จำนวน ๒ นาย น.ต. ๑ นาย และ ร.อ. ๑ นาย มีหน้าที่ ช่วยปกครองบังคับ บัญชา และรับผิดชอบในการปรนนิบัติบำรุงรักษา รถเครื่องทุนแรง เครื่องมือกล และเครื่องใช้อุปกรณ์ต่างๆ ควบคุมการเก็บรักษาเครื่องมือ เครื่องใช้ พัดลม และอุปกรณ์ต่างๆ พร้อมประสานงานกับหน่วยที่เกี่ยวข้อง

๓.๔ พันจ่าแผนกฯ จำนวน ๒ นาย (พ.จ.อ.) มีหน้าที่ช่วย หน.ช่าง ในการจ่ายงานเกี่ยวกับแรงงาน การใช้เครื่องทุนแรง และการย้ายของหนัก ควบคุมดูแลการปฏิบัติงานของช่าง พร้อมติดต่อประสานงานเกี่ยวกับ การทำงานของช่างภายในหน่วย

๓.๕ จ่าช่างแผนกฯ จำนวน ๑ นาย (จ.อ.) มีหน้าที่ ปฏิบัติงานซ่อมปรนนิบัติบำรุง รถเครื่องทุนแรง รถบรรทุกน้ำ เครื่องสูบน้ำ และเครื่องมือกลในสายงานช่างโยธา

๓.๖ พลขับรถ พันจ่าแผนกฯ เหล่า ชส. จำนวน ๒ นาย (พ.จ.อ.) มีหน้าที่ จ่ายงาน กำกับดูแลและ การปฏิบัติงานของพลขับ พร้อมขับรถแทรกเตอร์ รถเกเรท รถขุดตัก รถกระเช้า รถปั้นจั่น และรถขานต่ำ และ ปฏิบัติงานอื่นๆ ตามที่ได้รับมอบหมาย

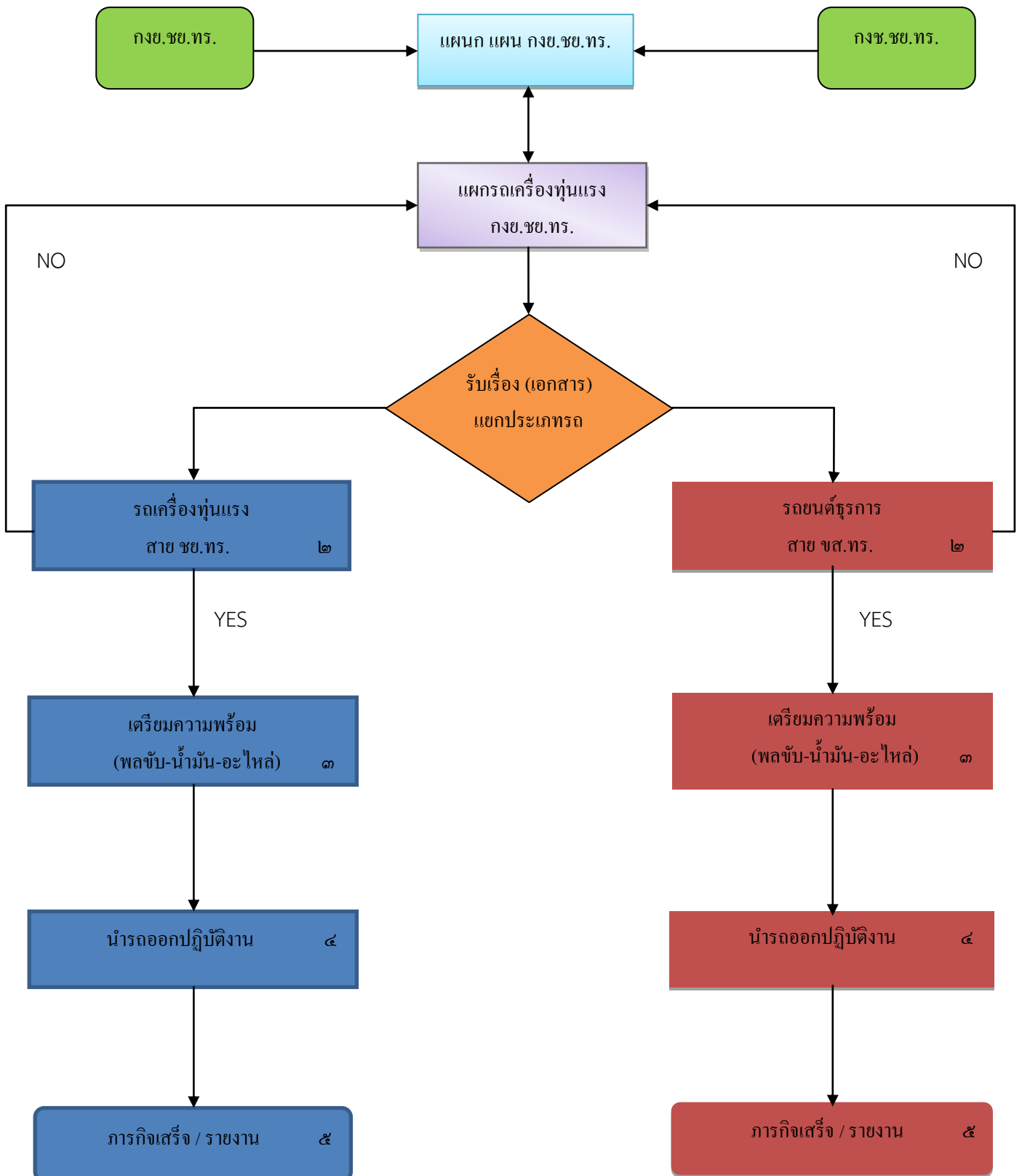
๓.๗ พลขับรถ จ่าแผนกฯ เหล่า ชส. จำนวน ๑๑ นาย (จ.อ.) มีหน้าที่ เป็นพลขับรถบรรทุกเครื่องมือ อุปกรณ์รดยกของ (ฟอร์คลิฟ) และปฏิบัติงานอื่นๆ ตามที่ได้รับมอบหมาย

๓.๘ เสมียน แผนกฯ เหล่า สบ. จำนวน ๑ คน (จ.อ.) มีหน้าที่ รับ-ส่ง ลงทะเบียนเอกสารเข้า-ออก ตรวจสอบและคัดแยกหนังสือ แจกจ่ายหน่วยและผู้เกี่ยวข้อง พิมพ์และสำเนาหนังสือราชการ จัดทำเอกสารเก็บ รักษา เบิกจ่ายเอกสารพัสดุอุปกรณ์ และเครื่องใช้ประจำสำนักงาน

๓.๙ กระชั้น จ่า แผนกฯ จำนวน ๑ นาย (จ.อ.) มีหน้าที่รับผิดชอบเกี่ยวกับ รถเครื่องทุนแรง จัดทำ บัญชี แยกวัสดุ ประเภทต่าง ๆ รับ-จ่าย และเก็บรักษาวัสดุ เครื่องมือเครื่องใช้และเครื่องทุนแรงต่างๆ จัดทำฎีกา เบิกพัสดุอุปกรณ์ต่างๆ เครื่องมือเครื่องใช้และเครื่องทุนแรง

๔. FLOW CHART (กระบวนการ)

- ๑. รับเรื่องเอกสารการขอใช้แยกประเภทของรถ
 - ๒. การแยกประเภทของรถ
 - ๓. การเตรียมความพร้อม พลขับ-น้ำมัน-อะไหล่-ไม่มีรถ-รถชำรุดรอการซ่อมทำ
 - ๔. นำรถออกปฏิบัติงาน
 - ๕. ภารกิจเสร็จ / รายงาน
- ๔.๑ กระบวนการปฏิบัติงาน



๔.๒ กระบวนการปฏิบัติงานพร้อมคำอธิบายโดยย่อ และกรอบระยะเวลาดำเนินการ

ลำดับ	ผังกระบวนการ	รายละเอียดงาน	ระยะเวลา	ผู้รับผิดชอบ
๑.	๑	- เมื่อได้รับใบสั่งงาน จาก แผนก แผนงาน กงย. ชย.ทร. หรือ กงช.ชย.ทร. เสนอแผนรถเครื่อง ทุนแรง กงย.ชย.ทร. จะทำการแยกประเภทของรถ ที่จะทำให้การสนับสนุนกับ กองและหมวดต่างๆ	๑ วันทำการ	แผนรถเครื่อง ทุนแรง กงย.ชย.ทร.
๒.	๒	- ประเภทของรถที่ แผนรถเครื่อง ทุนแรง กงย. ชย.ทร. กำกับควบคุมดูแลอยู่ มี ๒ ประเภท คือ รถเครื่อง ทุนแรง สาย ชย.ทร. และ รถยนต์ ธุรการ สาย ชส.ทร.	๑ วันทำการ	แผนรถเครื่อง ทุนแรง กงย.ชย.ทร.
๓.	๓	- ขั้นตอนการเตรียมความพร้อม โดย แผนรถ เครื่อง ทุนแรง จะเตรียมพลขับประเภทของรถและ น้ำมันให้กับหมวดต่างๆ ที่ร้องขอรับการสนับสนุน	๑ วันทำการ	แผนรถเครื่อง ทุนแรง กงย.ชย.ทร.
๔.	๔	- นำรถเครื่อง ทุนแรง สาย ชย.ทร. และ นำรถยนต์ ธุรการสาย ชส.ทร. ออกปฏิบัติงานให้การสนับสนุน กับกองและหมวดต่างๆ	ขึ้นอยู่กับ ภารกิจของ งานนั้น	แผนรถเครื่อง ทุนแรง กงย.ชย.ทร.
๕.	๕	- เมื่อภารกิจเสร็จต้องรายงานผลการดำเนินการ ปฏิบัติงานต่อ กองงานโยธา เพื่อดำเนินการต่อไป	๑ วันทำการ	แผนรถเครื่อง ทุนแรง กงย.ชย.ทร.

แผนรถเครื่อง ทุนแรง กงย.ชย.ทร.

คู่มือการปฏิบัติงาน เรื่อง	เลขที่	แก้ไขครั้งที่	วันที่บังคับใช้	หน้า
ขั้นตอนการจัดรถเครื่อง ทุนแรงสาย ชย.ทร. รถยนต์สายขนส่งสนับสนุน ภารกิจ กรมช่างโยธาทหารเรือ	กงย ๔-๐๐๑-๕๘			
จัดทำโดย	ตรวจสอบโดย	อนุมัติโดย		
น.ท. (อภิย ศิริมงคล) หน.ช่าง แผนรถเครื่อง ทุนแรง กงย.ชย.ทร.	น.ท. (ลิขิต รื่นภิรมย์) หน.นายทหารแผนงาน กงย.ชย.ทร.	น.อ. (อดิเรก ฟุ้งลัดดา) ผอ.กงย.ชย.ทร.		

